

Toma de Fuerza Power Take Off's

código code

1016103

S6 - 36, 6S 700, 6S 850
P.C. Reforzado / C.P. Heavy Duty

ZF

Posterior Neumático (1: 1,30)

Rear Pneumatic



Descripción Description

Toma de fuerza reforzada de dos piñones, relación interna 1:1,30, para montar bombas ISO 4 taladros. Accionamiento neumático, montaje sobre el registro frontal de 4 taladros de la caja de cambios. Indicador de funcionamiento opcional.

Heavy Duty Power Take-off two gears, internal ratio 1:1,30, to connect Iso 4 bolts pumps. Pneumatic shifting, mounting on rear 4 bolts-window of the Gearbox. Optional: Passing contact switch.

Datos Principales Main Data

Par nominal Torque (Nm)	Continuo Continuous	350	
	Intermitente Intermittent	490	
Potencia (Cv) a 1000 r.p.m. Power (HP) 1000 r.p.m	52 C.V // 39 Kw		
Lado de montaje Mounting position	Posterior Rear		
Sentido de giro de la bomba Pump rotation	Derecho Right Hand		
Peso Weight (Kg)	11		
Relación motor - Toma de Fuerza Engine to PTO ratio	S6 - 36 / 6.06	1: 0,758	
	S6 - 36 / 6.93 - 0.8	1: 0,663	
	S6 - 36 / 7.43 - 1.0	1: 0,624	
	S6 - 36 / 8.97 - 1.0	1: 0,521	
	S6 - 36 / 7.43 - 0.85 + GV36	Larga High	1:0,728
		Normal Normal	1:0,620
	S6 - 36 / 8.97 - 0.83 + GV36	Larga High	1:0,620
		Normal Normal	1:0,511
	6S700 / 6.02 - 0.79	1:0,741	
6S850 / 6.72 - 0.79	1:0,689		
6S850 / 8.51 - 1.0	1:0,546		

Códigos y Combinaciones Codes and Combinations

Tipos de salida Output types	Eje Shaft	Plato Flange	Bomba Pump (DIN 5462)
Accionamiento neumático Pneumatic shifting		1016102	1016103

Toma de Fuerza Power Take Off's

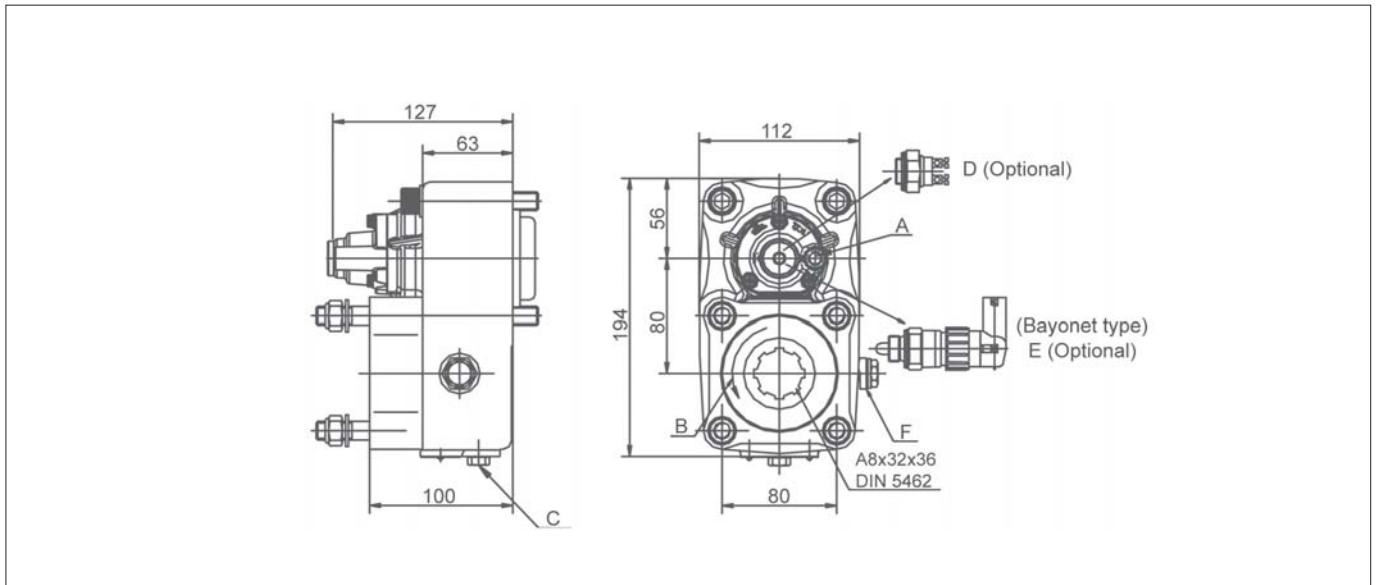
código code

1016103

S6 - 36, 6S 700, 6S 850
P.C. Reforzado / C.P. Heavy Duty

ZF

Posterior Neumático (1: 1,30)
Rear Pneumatic



Notas Notes

A	Toma de aire, rosca 1/8" GAS	A	Air connection, thread 1/8" BSP
B	Sentido de giro	B	Rotation
C	Conexión latiguillo de salida	C	Output oil pipe connection
D	Interruptor neumático. (100070018)	D	Pressure switch. P/N 100070018
E	Interruptor de contacto. (9024999)	E	Passing contact switch. P/N 9024999
F	Conexión latiguillo de entrada	F	Input oil pipe connection

Tipos de Salida Output Types

