

Toma de Fuerza Power Take Off's

código code

1016603

S5 - 35

P.C. Reforzado / C.P. Heavy Duty

ZF

Posterior Neumático (1: 1,30)

Rear Pneumatic



Descripción Description

Toma de fuerza reforzada de dos piñones, para montar bombas ISO 4 taladros. Accionamiento neumático, montaje en el registro frontal de 4 taladros de la caja de cambios. Indicador de funcionamiento opcional.

Heavy Duty Power Take-off two gears, to connect Iso 4 bolts-window of the Gearbox. Pneumatic shifting, mounting on rear 4 bolts-window of the Gearbox. Optional: Passing contact switch.

Datos Principales Main Data

Par nominal Torque (Nm)	Continuo Continuous	350
	Intermitente Intermittent	490
Potencia (Cv) a 1000 r.p.m. Power (HP) 1000 r.p.m	52 C.V // 39 Kw	
Lado de montaje Mounting position	Posterior Rear	
Sentido de giro de la bomba Pump rotation	Derecho Right Hand	
Peso Weight (Kg)	5	
Relación motor - Toma de Fuerza Engine to PTO ratio	S5-35 / 5.64	1: 0,816
	S5-35 / 6.45	1: 0,715
	S5-35 / 6.75	1: 0,682
	S5-35 / 6.79	1: 0,865
	S5-35 / 7.65	1: 0,600
	S5-35 / 8.02	1: 0,572

Códigos y Combinaciones Codes and Combinations

Tipos de salida Output types	Eje Shaft	Plato Flange	Bomba Pump (DIN 5462)
Accionamiento neumático Pneumatic shifting		1016602	1016603

Toma de Fuerza Power Take Off's

código code

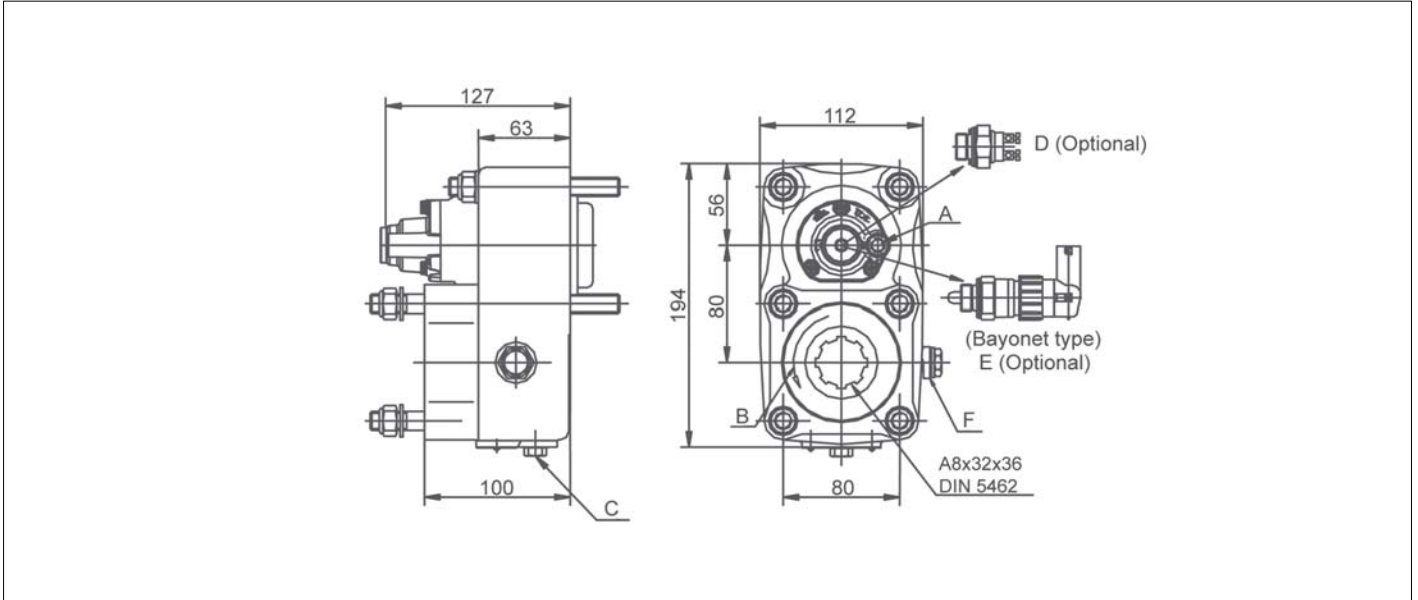
1016603

S5 - 35

P.C. Reforzado / C.P. Heavy Duty

ZF

Posterior Neumático (1: 1,30)
Rear Pneumatic



Notas Notes

A	Toma de aire, rosca 1/8" GAS	A	Air connectin, thread 1/8" BSP
B	Sentido de giro	B	Rotation
C	Conexión latiguillo de salida	C	Output oil pipe connection
D	Interruptor neumático. (100070018)	D	Pressure switch. P/N 100070018
E	Interruptor de contacto. (9024999)	E	Passing contact switch. P/N 9024999
F	Conexión latiguillo de entrada	F	Input oil pipe connection

Tipos de Salida Output Types

