

código code

103104

Kit Adaptador Adapter Kit

5-110 GPA

ZF



Descripción Description

Kit adaptador con estriado para convertir tomas de fuerza ZF S6-90 en 5-110 GPA.

Adapter Kit with splined shaft to convert ZF S6-90 into a ZF 5-110 GPA Power Take-off's

Datos Principales Main Data

Par nominal Torque (Nm)	Continuo Continuous	300
	Intermitente Intermittent	420
Potencia (Cv) a 1000 r.p.m. Power (HP) 1000 r.p.m		42 C.V // 32 Kw
Peso Weight (Kg)		2
Relación motor - Toma de Fuerza Engine to PTO ratio		1: 0,830

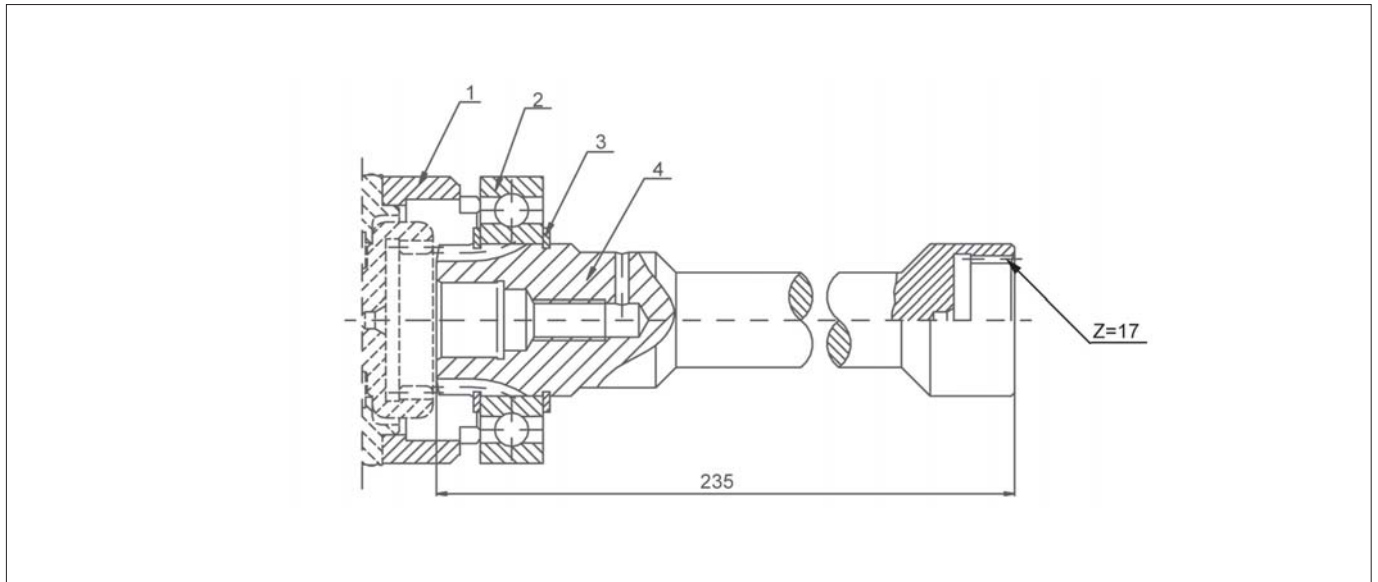
Kit Adaptador Adapter Kit

código code

103104

5-110 GPA

ZF



Notas Notes

1	Separador	1	Spacer
2	Rodamiento de bolas 6209	2	6209 Ball Bearing
3	Anillo seeger DIN 471	3	Circlip DIN 471
4	Eje adaptador	4	Adapter Shaft

NOTA:

La relación total a la salida de la toma de fuerza, se define al multiplicar la relación arriba descrita, por la interna de la toma de fuerza correspondiente, de todas las versiones S6-90

EJEMPLO:

Caja de cambios ZF 5 - 110 GPA. kit adaptador + VB S6-90 (Código 1010003):
Relación interna 1:1.32 Relación final: $0.830 \times 1.32 = 1.0956$

NOTE:

For getting the correct ratio is necessary to multiply the above mentioned ratio by the internal ratio in all S6-90 releases.

EJEMPLO:

Gearbox ZF 5 - 110 GPA. Adapter kit + VB S6-90 (Code 1010003) internal ratio 1: 1.32
Final ratio: $0.830 \times 1.32 = 1.0956$