

código code

150703

9P 140.09 P.C. Reforzado / C.P. Heavy Duty

Praga

Posterior Neumático (1: 1,30)

Rear Pneumatic

Descripción Description

Toma de fuerza reforzada 2 piñones, relación 1:1,30 para montar bombas ISO 4 taladros. Accionamiento neumático. Montaje sobre el registro posterior de 4 taladros de la caja de cambios. Indicador de funcionamiento opcional.

Heavy Duty Power Take-off 2 gears, ratio 1:1,30 to connect ISO 4 bolts pumps. Pneumatic shifting. Mounting on 4 bolts-window of the Gearbox. Optional: Passing contact switch.

Datos Principales Main Data

Par nominal Torque (Nm)	Continuo Continuous	350
	Intermitente Intermittent	490
Potencia (Cv) a 1000 r.p.m. Power (HP) 1000 r.p.m	52 C.V // 39 Kw	
Lado de montaje Mounting position	Posterior Rear	
Sentido de giro de la bomba Pump rotation	Derecho Right Hand	
Peso Weight (Kg)	15,5	
Relación motor - Toma de Fuerza Engine to PTO ratio		

Códigos y Combinaciones Codes and Combinations

Tipos de salida Output types	Eje Shaft	Plato Flange	Bomba Pump (DIN 5462)
Accionamiento neumático Pneumatic shifting		150702	150703

código code

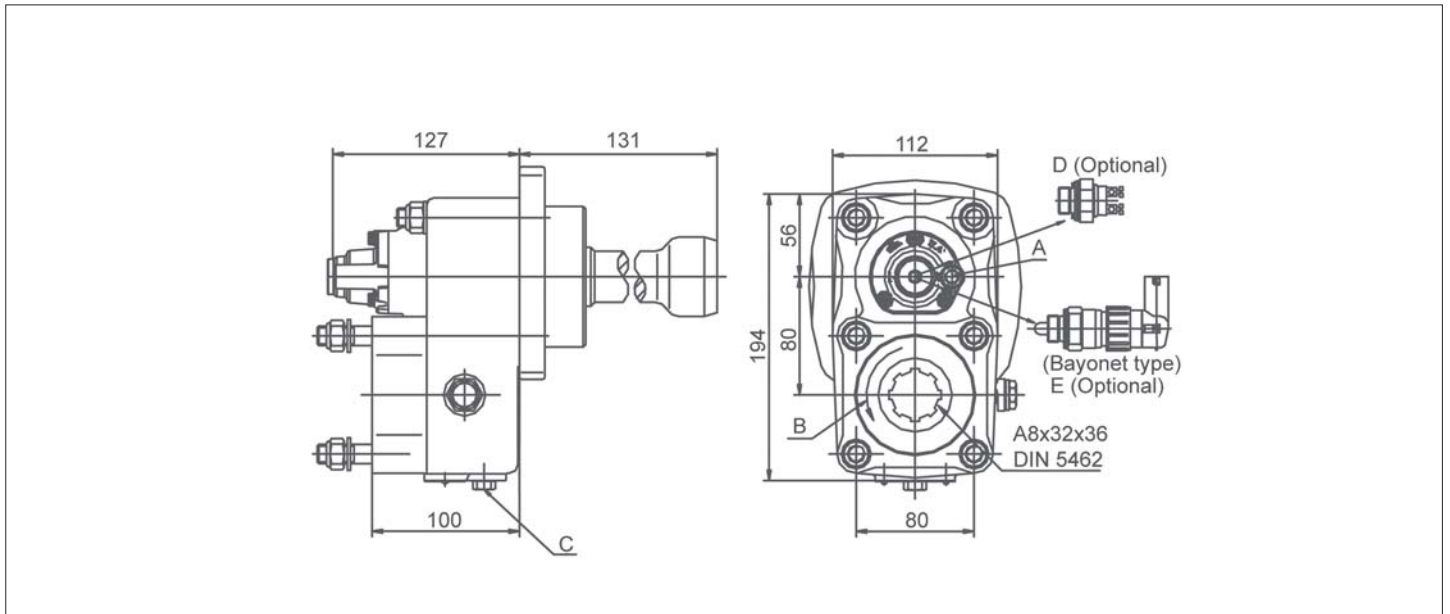
150703

9P 140.09 P.C. Reforzado / C.P. Heavy Duty

Praga

Posterior Neumático (1: 1,30)

Rear Pneumatic



Notas Notes

A	Toma de aire, rosca 1/8" GAS	A	Air connection, thread 1/8" BSP
B	Sentido de giro	B	Rotation
C	Tapon de drenaje del aceite	C	Oil drain plug
D	Interruptor neumático. (100070018)	D	Pressure switch. P/N 100070018
E	Interruptor de contacto. (9024999)	E	Pressure switch. P/N 9024999

Tipos de Salida Output Types

Plato / Flange

SAE: 1100
1300
1400

DIN: 90
100

