

# Toma de Fuerza Power Take Off's

código code

195903

MLD 6Q, MLD 6S, MLD6W

# Isuzu

Lateral Neumático  
Side Mount Pneumatic

## Descripción Description



Toma de fuerza de dos piñones, toma constante para montar bombas ISO 4 taladros. Accionamiento neumático, montaje en el lado izquierdo de la caja de cambios. Indicador de funcionamiento opcional.

Power Take-off two gears, constant mesh to connect ISO 4 bolts pumps. Pneumatic shifting, mounting on left side of the Gearbox. Optional: Passing contact switch.

## Datos Principales Main Data

Par nominal Torque (Nm)	Continuo Continuous	200
	Intermitente Intermittent	280
Potencia (Cv) a 1000 r.p.m. Power (HP) 1000 r.p.m	28 C.V // 21 Kw	
Lado de montaje Mounting position	Izquierdo Left	
Sentido de giro de la bomba Pump rotation	Izquierdo Left Hand	
Peso Weight (Kg)	11	
Relación motor - Toma de Fuerza Engine to PTO ratio	1: 1,070	

## Códigos y Combinaciones Codes and Combinations

Tipos de salida Output types	Eje Shaft	Plato Flange	Bomba Pump (DIN 5462)
Accionamiento neumático Pneumatic shifting	195901	195902	195903
Accionamiento mecánico Mechanical shifting	199101	199102	199103

# Toma de Fuerza Power Take Off's

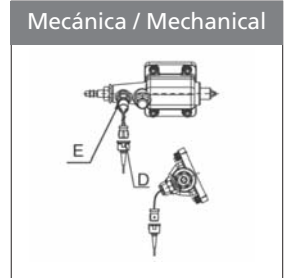
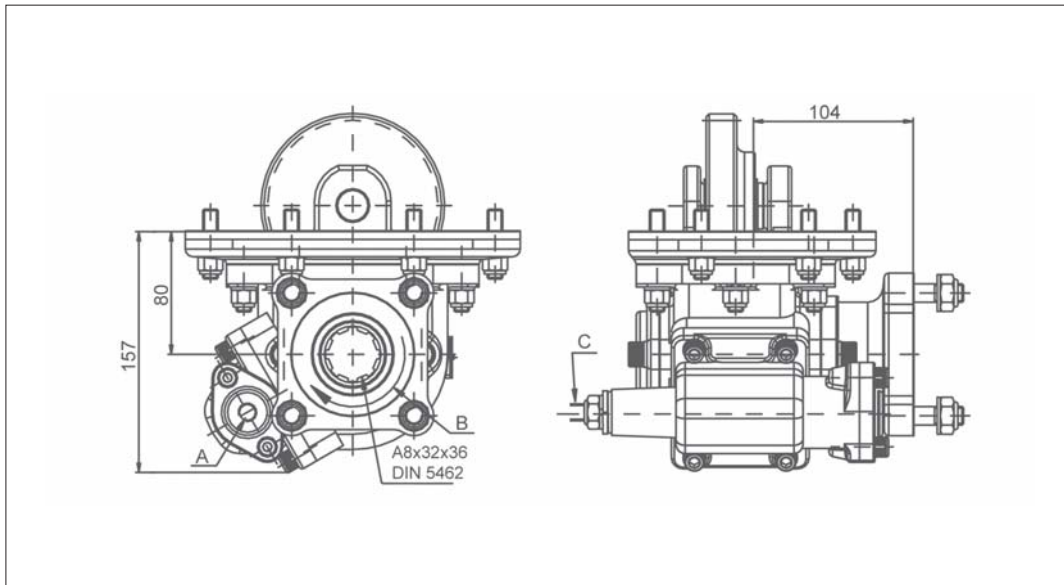
código code

195903

MLD 6Q, MLD 6S, MLD6W

# Isuzu

Lateral Neumático  
Side Mount Pneumatic



## Notas Notes

A	Toma de aire, rosca 1/4" GAS	A	Engage PTO, thread 1/4" BSP
B	Sentido de giro	B	Rotation
C	Indicador de Funcionamiento. (100070003)	C	Passing contact switch. P/N. 100070003
D	Conector con 3m. de cable (906599)	D	Connector with 3m. of cable P/N 906599
E	Indicador de funcionamiento. (100070012)	E	Passing contact switch. P/N 100070012

## Tipos de Salida Output Types

