

Toma de Fuerza Power Take Off's

código code

1016703

S6 - 36, 6S 700, 6S 850
Toma Constante / Constant Mesh

ZF

Posterior Neumático (1: 1,30)

Rear Pneumatic

Descripción Description



Toma de fuerza reforzada de dos piñones en toma constante, relación 1: 1,30 para montar bombas ISO 4 taladros. Accionamiento neumático, montaje sobre el registro frontal de 4 taladros de la caja de cambios. Indicador de funcionamiento opcional.

Heavy Duty Power Take-off two gears, constant mesh, to connect Iso 4 bolts pumps. Pneumatic shifting, mounting on rear 4 bolts-window of the Gearbox. Optional: Passing contact switch.

Datos Principales Main Data

Par nominal Torque (Nm)	Continuo Continuous	350	
	Intermitente Intermittent	490	
Potencia (Cv) a 1000 r.p.m. Power (HP) 1000 r.p.m	52 C.V // 39 Kw		
Lado de montaje Mounting position	Posterior Rear		
Sentido de giro de la bomba Pump rotation	Derecho Right Hand		
Peso Weight (Kg)	16		
Relación motor - Toma de Fuerza Engine to PTO ratio	S6 - 36 / 6.06	1: 0,758	
	S6 - 36 / 6.93 - 0.8	1: 0,663	
	S6 - 36 / 7.43 - 1.0	1: 0,624	
	S6 - 36 / 8.97 - 1.0	1: 0,521	
	S6 - 36 / 7.43 - 0.85 + GV36	Larga High	1:0,728
		Normal Normal	1:0,620
	S6 - 36 / 8.97 - 0.83 + GV36	Larga High	1:0,620
		Normal Normal	1:0,511
6S700 / 6.02 - 0.79	1:0,741		
6S850 / 6.72 - 0.79	1:0,689		
6S850 / 8.51 - 1.0	1:0,546		

Códigos y Combinaciones Codes and Combinations

Tipos de salida Output types	Eje Shaft	Plato Flange	Bomba Pump (DIN 5462)
Accionamiento neumático Pneumatic shifting		1016702	1016703

Toma de Fuerza Power Take Off's

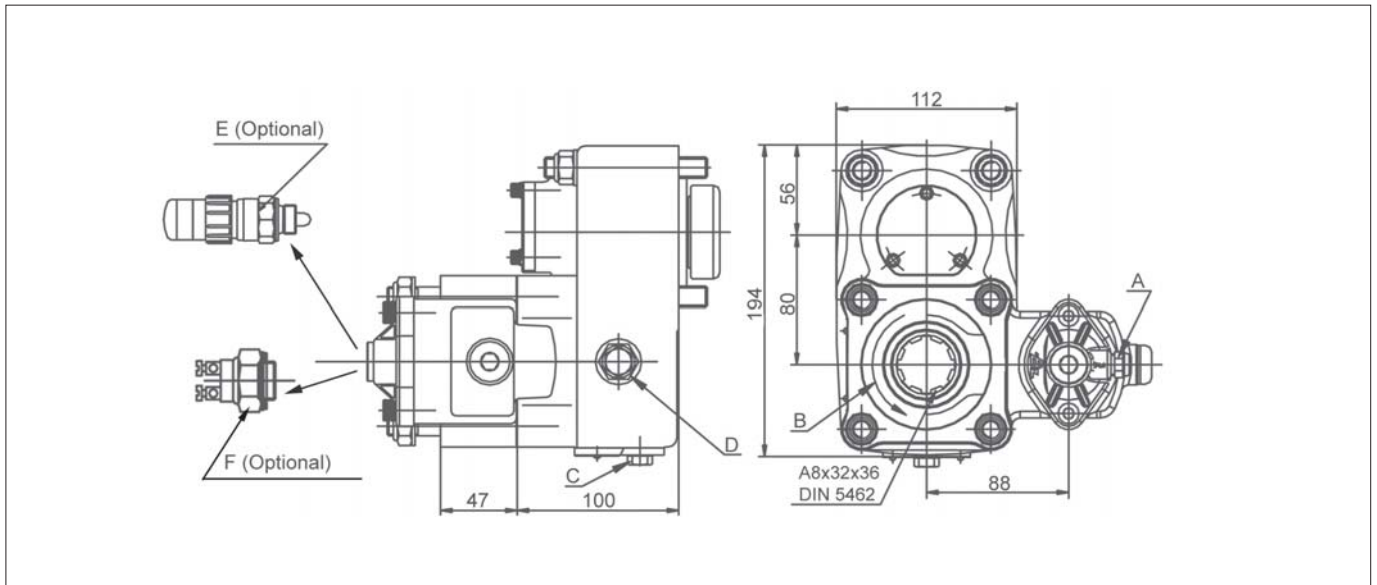
código code

1016703

S6 - 36, 6S 700, 6S 850
Toma Constante / Constant Mesh

ZF

Posterior Neumático
Rear Pneumatic



Notas Notes

A	Toma de aire, rosca 1/8" GAS	A	Air connection, thread 1/8" BSP
B	Sentido de giro	B	Rotation
C	Conexión latiguillo de salida	C	Output oil pipe connection
D	Conexión latiguillo de entrada	D	Input oil pipe connection
E	Interruptor de contacto. (9024999)	E	Passing contact switch. P/N 9024999
F	Interruptor neumático. (100070018)	E	Pressure switch. P/N 100070018

Tipos de Salida Output Types

